



# RIESGO DE UPP

## EN PACIENTE ONCOHEMATOLOGICO

# INDICE

- LA PIEL
- UPP
- CASO PRACTICO
- INTERVENCIONES DE LA TCAI

# LA PIEL

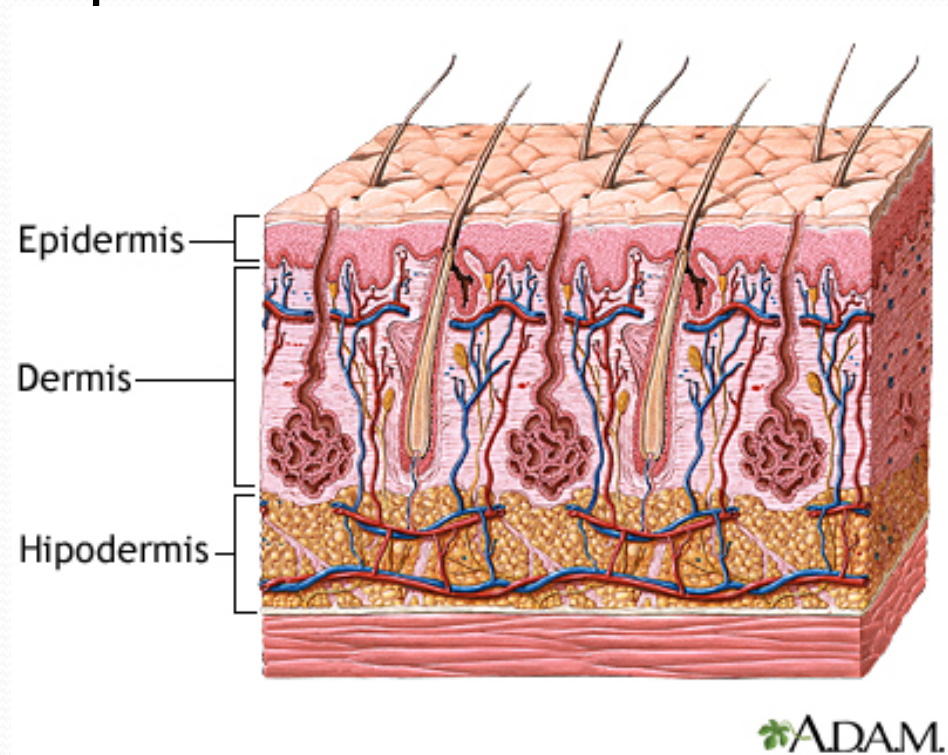
- Es el órgano más grande del cuerpo, su principal función es la de proteger de factores externos como bacterias, sustancias químicas y temperatura.
- Otra función importante de la piel es la regulación de la temperatura corporal.



# PARTES DE LA PIEL

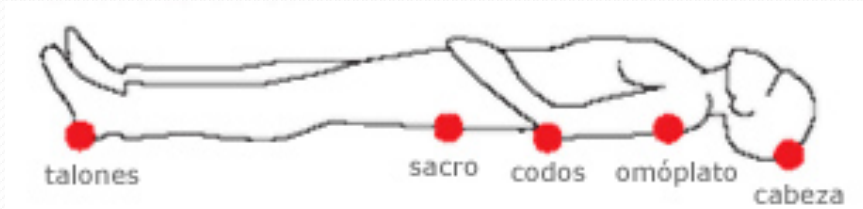
Esta constituida por tres capas:

1. Epidermis
2. Dermis
3. Hipodermis

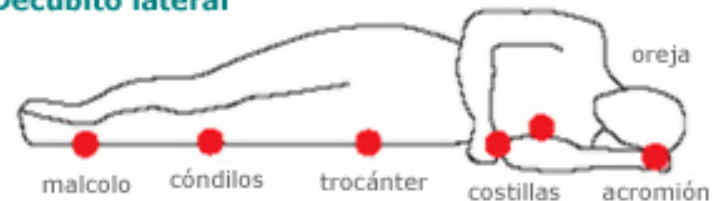


# LAS UPP

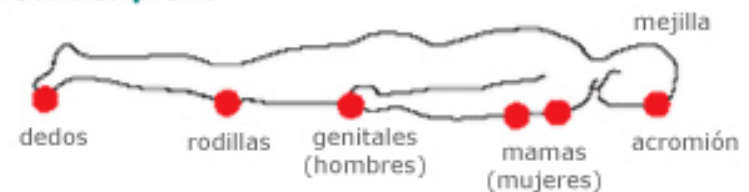
- Las **úlceras por presión** son lesiones isquémicas producidas por un daño en la piel y tejidos bajo prominencias óseas debido a factores combinados.
- Relacionada con factores de presión-tiempo, nutrición, movilidad reducida o inmovilidad, deterioro sensitivo, etc.



## Decúbito lateral



## Decúbito prono



# PREVENCIÓN DE LAS UPP

- Control de las zonas donde las úlceras de decúbito se forman con frecuencia.
- Cuidado de la piel: hidratación.
- Alimentación correcta para permanecer saludable.

En pacientes encamados:

- Colchón aire.
- Cambios posturales cada 1 a 2 horas para quitar la presión de cualquier punto.
- Evitar arrugas en las sábanas.

# ESCALA BRADEN

Determina el riesgo que tiene una persona de desarrollar UPP.

Utiliza las siguientes variables:

- Percepción sensorial.
- Exposición a la humedad.
- Actividad.
- Movilidad.
- Nutrición.
- Fricción.

## Escala de Braden

Puntos	1	2	3	4
<b>Percepción sensorial</b>	Completamente limitada: No responde a estímulos	Muy limitada: Responde solo a estímulos dolorosos	Ligeramente limitada: Responde a estímulos verbales pero con dificultad	Sin limitación.
<b>Humedad</b>	Humedad constante	Humedad frecuente pero no todo el tiempo	Humedad ocasional	Humedad poco frecuente
<b>Actividad</b>	Confinado a la cama	Puede pasarse a una silla	Camina ocasionalmente	Camina frecuentemente
<b>Movilidad</b>	Completamente inmóvil	Muy limitada: Hace cambios ocasionales en la posición	Poco limitada: Hace cambios frecuentes de posición	Sin limitación
<b>Nutrición</b>	Muy mala: Nunca come una comida completa	Probablemente inadecuada: Rara vez como una comida completa	Adecuada: Come más de la mitad en la mayoría de sus comidas	Excelente: Como casi todo en todas las comidas
<b>Fricción</b>	Problema: Requiere asistencia para moverse	Problema potencial: Requiere asistencia mínima para moverse	Sin problema: Se mueve independientemente	

# CLASIFICACIÓN DE LA UPP

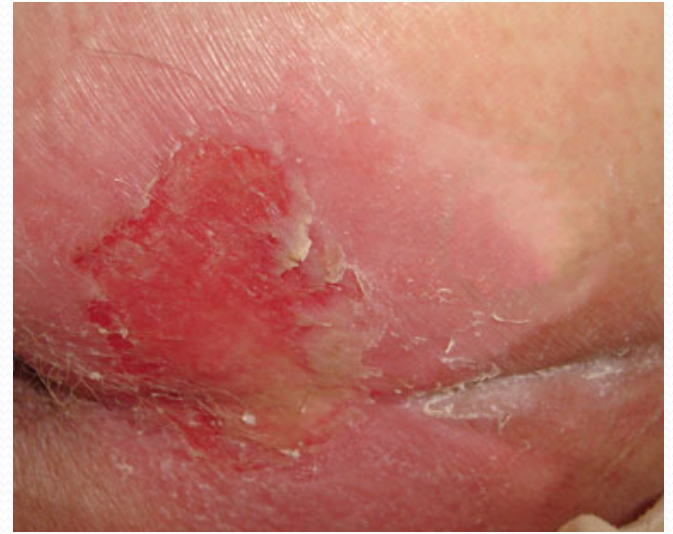
## CLASIFICACION DE ULCERAS :

Se clasifican en cuatro estadios.

- **Estadio I:**
  - Alteración observable de la piel íntegra.
  - Se manifiesta con eritema cutáneo que no palidece al presionar.  
En pieles oscuras, puede presentar tonos azulados, rojizos o morados.
- **Estadio II:**
  - Pérdida parcial del grosor de la piel que afecta a la epidermis, la dermis o ambas.
  - Tiene aspecto de abrasión, ampolla o cráter superficial.
- **Estadio III:**
  - Pérdida total del grosor de la piel que implica lesión o necrosis del tejido subcutáneo.
- **Estadio IV:**
  - Pérdida total del grosor de la piel ,con destrucción extensa.
  - Necrosis del tejido.
  - Lesión en el músculo.
  - Hueso y a las estructuras de sostén (tendón, cápsula articular, etc.).



Estadio I



Estadio II



Estadio III



Estadio IV

# CASO CLÍNICO



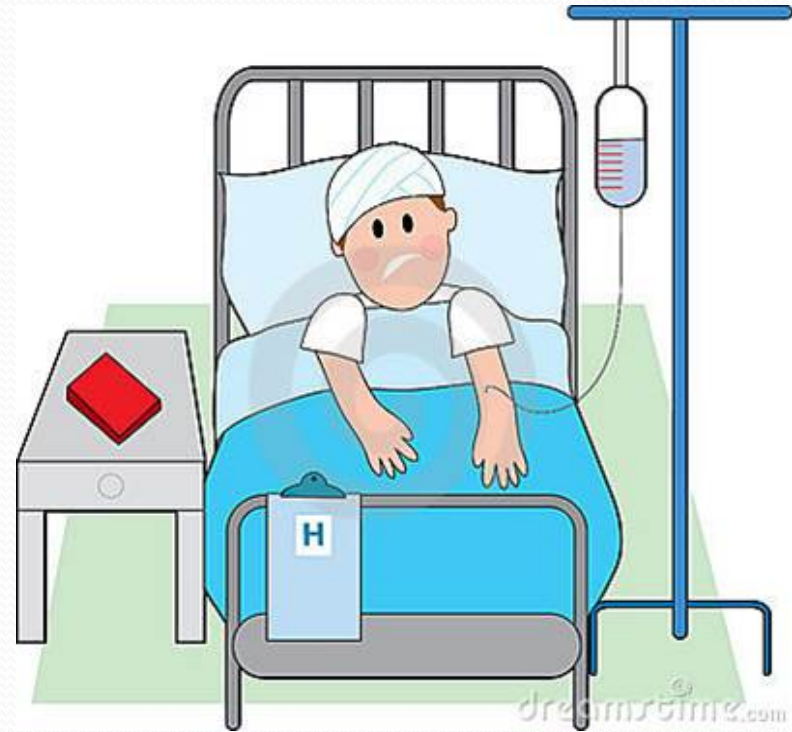
Paciente J.G.S. de 79 años, pluripatológico con antecedentes de Neoplasia de recto sigma oclusiva con infiltración, fallo fístula de ciego.

Peritonitis fecaloidea izquierda.  
Hiperplasia benigna próstata, etc.

# PROCESO

El paciente , trasladado de la UCI , llega a nuestra unidad:

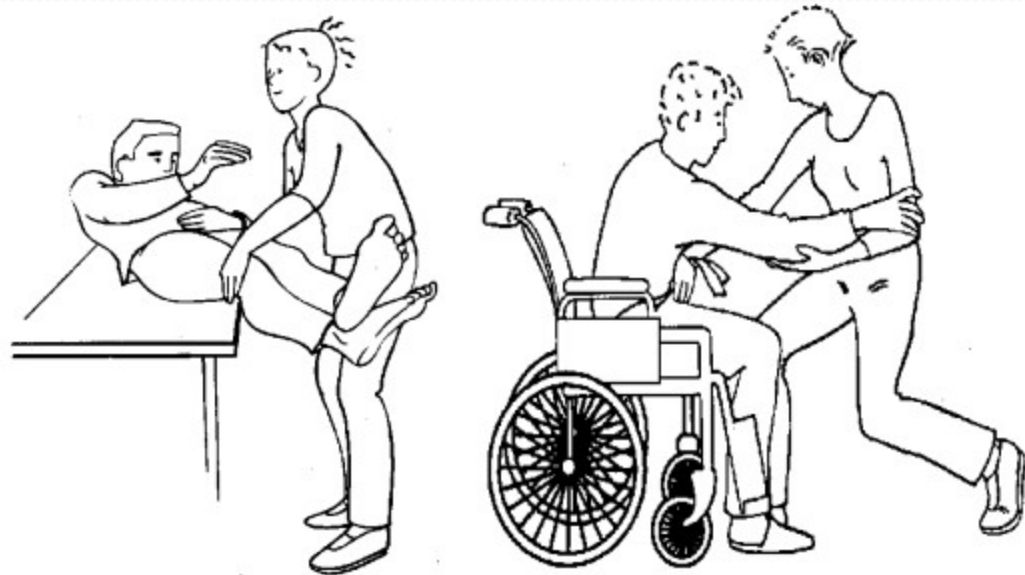
- Encamado
- Colostomía
- SV
- SNG
- Fístula del colon derecho
- Presenta tres upp:
  - Una en sacro, grado IV.
  - Y una en cada talón ,grado II.



# PREVENCIÓN

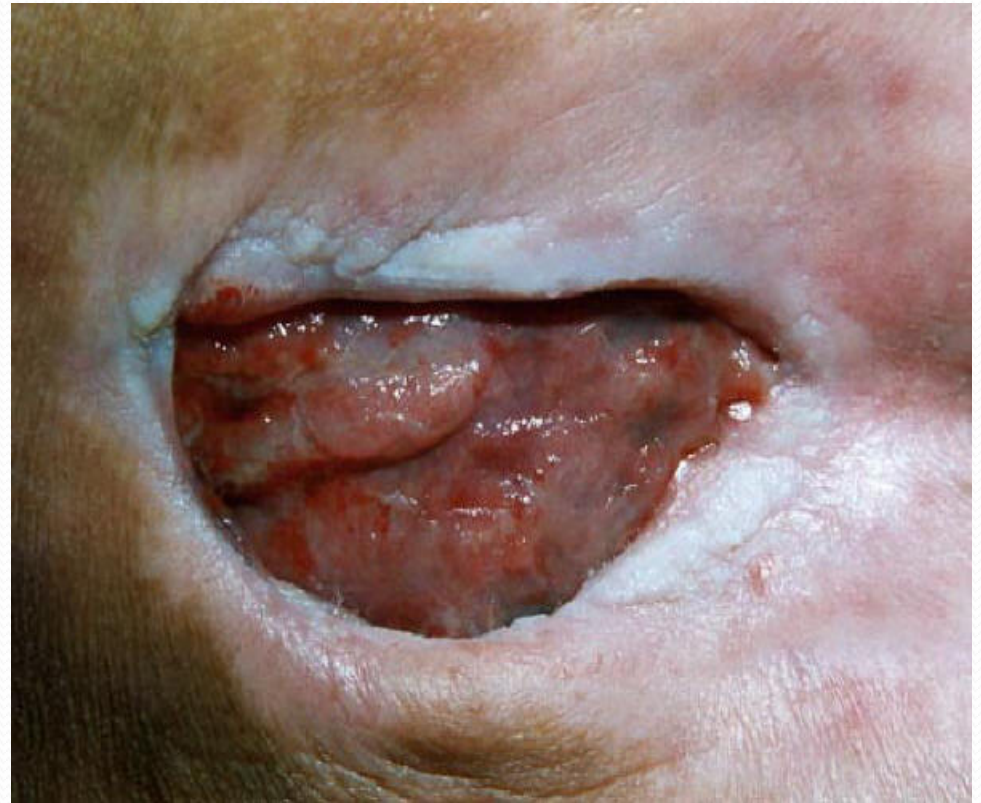


- Higiene
- Hidratación
- Alimentación
- Movilización



# VALORACIÓN CON EL EQUIPO INTERDISCIPLINAR

- Evaluación del grado
- Etiología
- Medida y exudado
- Dolor
- Trayectos sinuosos





Hoja de seguimiento de las upp



# ABORDAJE DE LAS ULCERAS

- Apósitos
- Cremas
- Geles
- Movilización
- Educación

# RESULTADO DEL CASO

- El paciente a su alta al CCSS era conocedor de las curas de las upp así como su prevención.
- Presentaba unas upp:
  - 1 upp sacro grado II
  - 2 lesiones en cada talón sin categorización de upp



**MOLTES GRACIES**