



Terapias naturales

Un complemento al tratamiento convencional

Jaume Güell

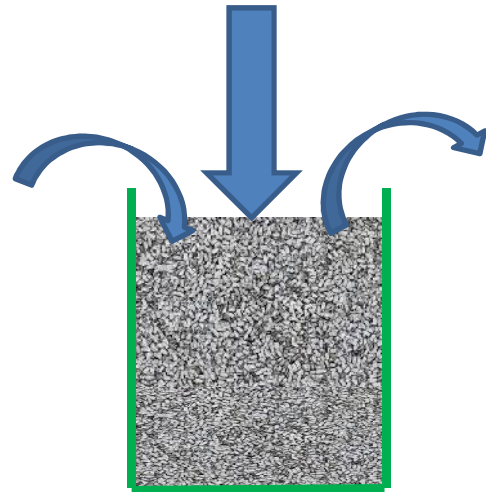


@jaumeguelp

I Jornada para Técnicos en Cuidados Auxiliares de Enfermería en Trasplante de Progenitores Hematopoyéticos del GEETPH



El cuerpo humano y las TN/IC



FÍSICO

+



EMOCIONAL

+



MENTAL

¿Que son las TN/IC?

Diversidad de:

O.M.S.

Practicas sanitarias

Enfoques

Conocimientos

Creencias

Para:

Mantener el bienestar

Tratar

Diagnosticar

o Prevenir enfermedades

Basadas en:

Plantas

Animales

Minerales

Terapias espirituales

Técnicas manuales y ejercicios

TN/IC y las Curas de Enfermería

F Nightingale 1858: "...poner a la persona en las mejores condiciones para que la Naturaleza actúe...."

E. Inghan 1930: trabajó la terapia de las zonas reflejas, primer mapa de las zonas reflejas en relación a los diferentes órganos del cuerpo

J Watson 1970: "...el objetivo de la enfermera es la armonía entre la mente, el cuerpo y el alma..."

M Rogers 1970: "...persona y entorno son campos de energía que interactúan e intercambian entre si. Todo lo que ocurre en uno de estos campos repercute en los otros..."

R Rizzo-Parse 1980: ...hay que ir más allá de lo que se esperaría conseguir con la simple cura...

Justificación de la demanda

Popularidad y demanda creciente:

Interés:

preocupación efectos adversos

cambio en la visión del proceso

soporte global frente a la enfermedad



Cambios:

envejecimiento

valores

mayor información



Intención

Terapias alternativas vs complementarias:

Alternativa = sustituto tratamiento convencional:



- no comprobadas con criterios serios
- pueden ser fraudulentas y sin fundamento
- peligrosas

Complementaria = tratamientos y abordajes no convencionales con eficacia reconocida



T convencional + TN  sinergias positivas

Complemento

TN/IC son medidas de soporte y confort para:



– Controlar síntomas:

- Náuseas y/o vómitos, diarrea o estreñimiento, etc.

– Mejorar el estado general:

- Dieta depurativa, complementos naturales, ejercicio, etc.

– Mejorar la efectividad del tratamiento convencional:

- Soporte y confort de forma holística

– Prevenir posibles complicaciones:

- Cambio de estilo de vida y de hábitos higiénicos



Tipos y clasificación

“Análisis de situación de las terapias naturales” (2011)
Ministerio de Sanidad: 139 técnicas diferentes con
diferentes grados de repercusión

directa sobre la salud



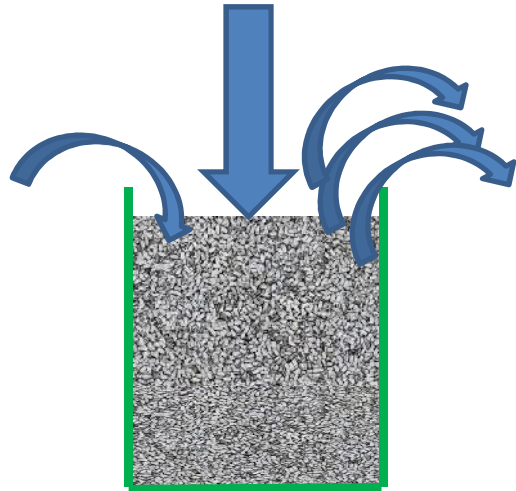
Clasificación según el National Center for
Complementary and Alternative
Medicine (NCCAM) que les agrupa
en 5 áreas:



AREA	TERAPIA	GRADO RECOMENDACIÓN
Sistemas integrales o completos	Homeopatía	1B
	Medicina Naturista	1B
	Naturopatía	1B
	Medicina Tradicional China	1B
	Acupuntura	1A
	Ayurveda, etc	1B
Prácticas biológicas	Fitoterapia	1B
	Terapia nutricional	1B
	Suplementos nutricionales y vitaminas, etc	1B
Prácticas de manipulación y basadas en el cuerpo humano	Osteopatía, Quiropraxia	2B
	Quiromasaje, Drenaje linfático	1C
	Reflexología	1C
	Shiatsu, Sotai	1C
	Aromaterapia, etc	1A
Técnicas de la mente y el cuerpo humano	Yoga	1A
	Meditación, curación mental, oración	1A
	Hipnoterapia, Sofrología	1A
	Musicoterapia, Arte Terapia	1A
Técnicas sobre la base de la energía (biocampo y biomagnetismo)	Qi-Gong, Chi-Kung	1B
	Reiki	1B
	Terapia Floral, Terapia metamórfica	1B
	Terapias biomagnéticas, etc	1B

GRADO	RECOMENDACIÓN	BENEFICIO VS RIESGO	FUERZA EN LA EVIDENCIA
1A	Fuerte recomendación, evidencia de alta calidad	Beneficios claramente mayores	Estudios randomizados, controlados, sin limitaciones importantes en estudios observacionales
1B	Fuerte recomendación, evidencia de moderada calidad	Beneficios claramente mayores	Estudios randomizados, evidencia excepcionalmente fuerte de estudios observacionales
1C	Fuerte recomendación, evidencia de baja o muy baja calidad	Beneficios claramente mayores que los riesgos	Estudios observacionales o series de casos
2A	Débil recomendación, evidencia de alta calidad	Beneficios cercanos a los riesgos	Estudios randomizados controlados sin limitaciones importantes o evidencia de estudios observacionales
2B	Débil recomendación, evidencia de moderada calidad	Beneficios cercanos a los riesgos	Estudios randomizados controlados con limitaciones importantes o evidencia excepcionalmente fuerte de estudios observacionales
2C	Débil recomendación, evidencia de baja o muy baja calidad	Incertidumbre en la estimación de los beneficios, pueden estar en equilibrio	Estudios observacionales o series de casos

El cuerpo humano y las TN/IC



FÍSICO

- Medicina Naturista
- Naturopatía
- MTC
- Medicina Ayurveda
- Terapia Nutricional
- Fitoterapia
- Suplementos
- Ejercicio moderado
- Drenaje linfático
- Reflexología
- Homeopatía
- Quiromasaje
- Etc.....

+



EMOCIONAL

- Reiki
- Terapia Floral
- Terapia Metamórfica
- Terapia de Polaridad
- GOM
- Sofrología
- Musicoterapia
- Art Terapia
- Constelaciones familiares
- Coaching
- Etc.....

+



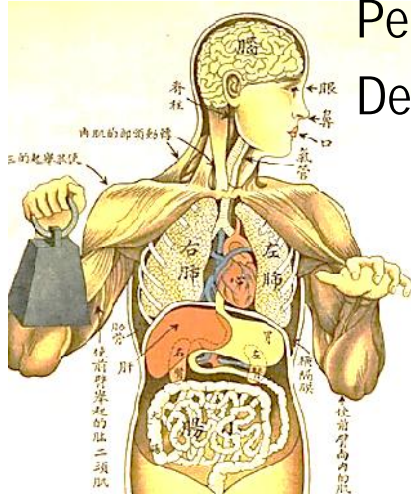
MENTAL

- Yoga
- Mindfulness
- Meditaciones
- Visualizaciones
- Concentraciones
- Técnicas orientales
- Terapia Gestalt
- Qi-Gong
- Chi-Kung
- TaiChi
- Ho'oponopono
- Etc

Cambio de paradigma

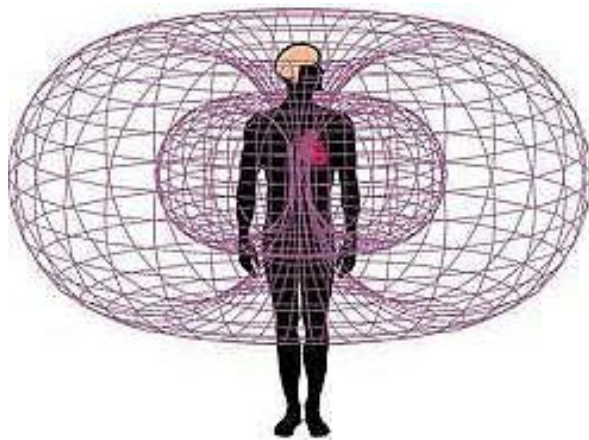
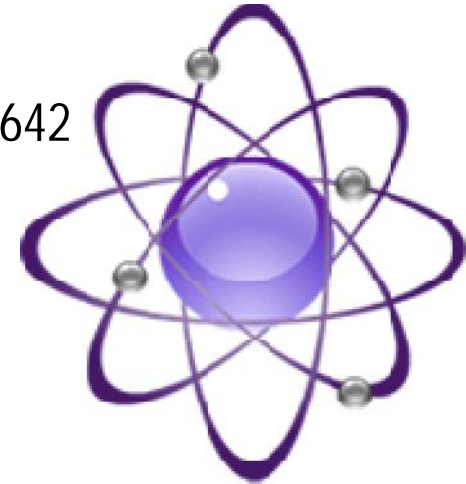
Persona

Descartes 1649



Materia

Newton 1642

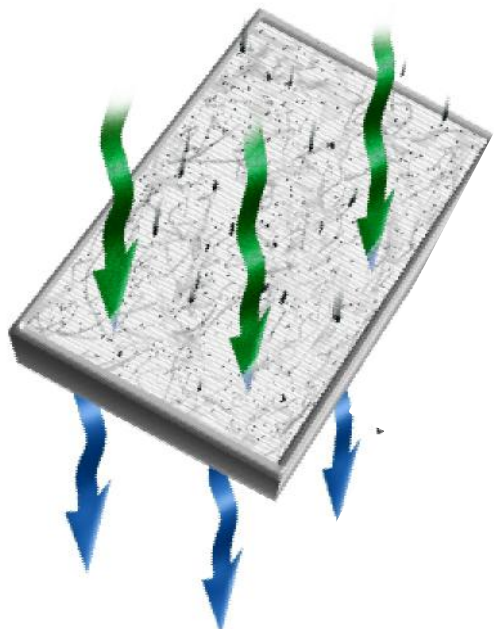


Paradigma Newtoniano Mecanicista y Reduccionista

- Universo: cosas separadas que funcionan según las leyes físicas
- Organismo: maquina que funciona en términos de física y química
- Cuerpo humano: maquina precisa gobernada por dos motores: el cerebro y el corazón

Si alguna cosa no funciona dentro de esta maquina:

- se extirpa
- se trata con productos químicos
- o se sustituye



CULTURA



RELIGION



POLITICA



SOCIAL

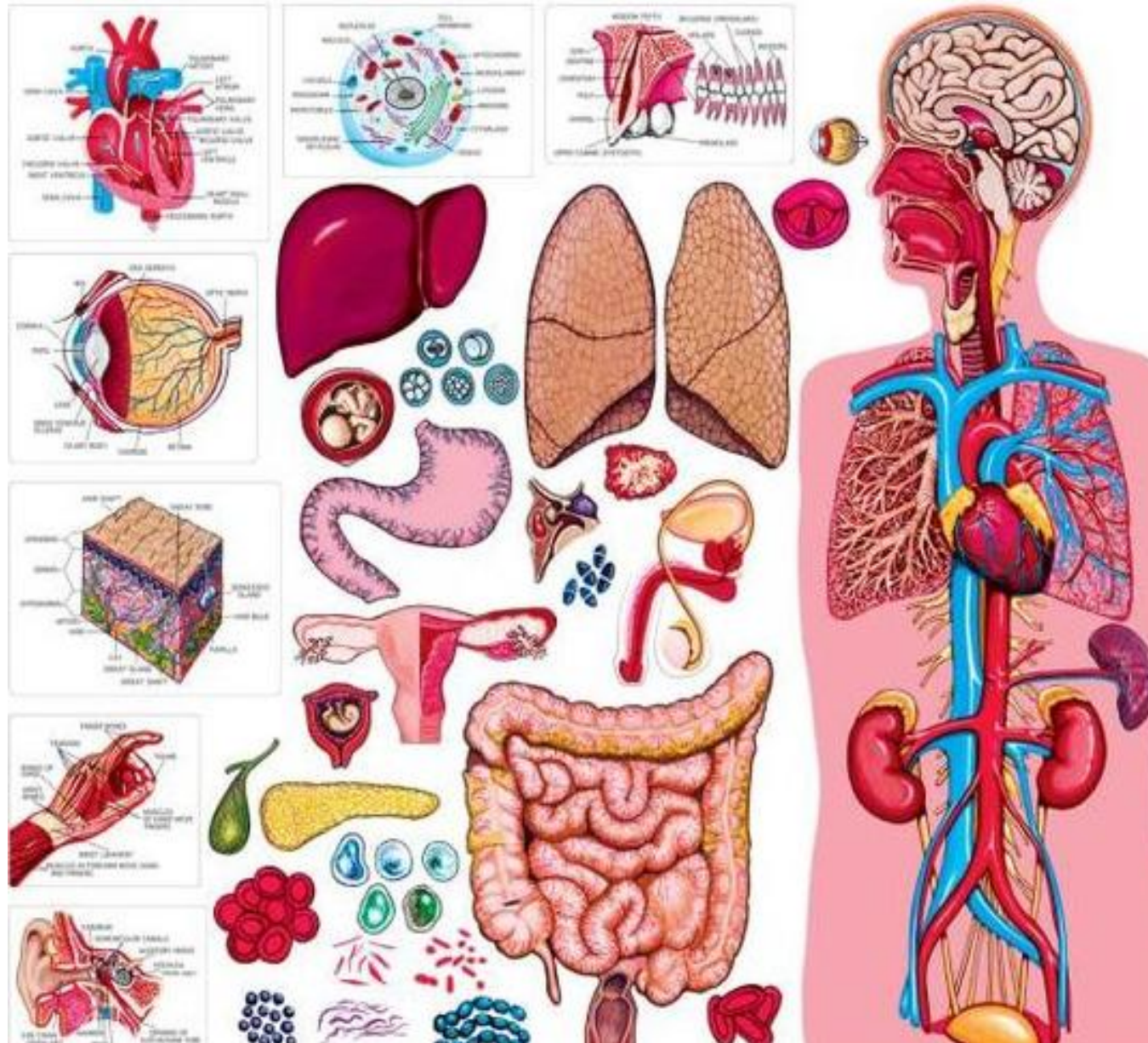


ECONÓMICOS

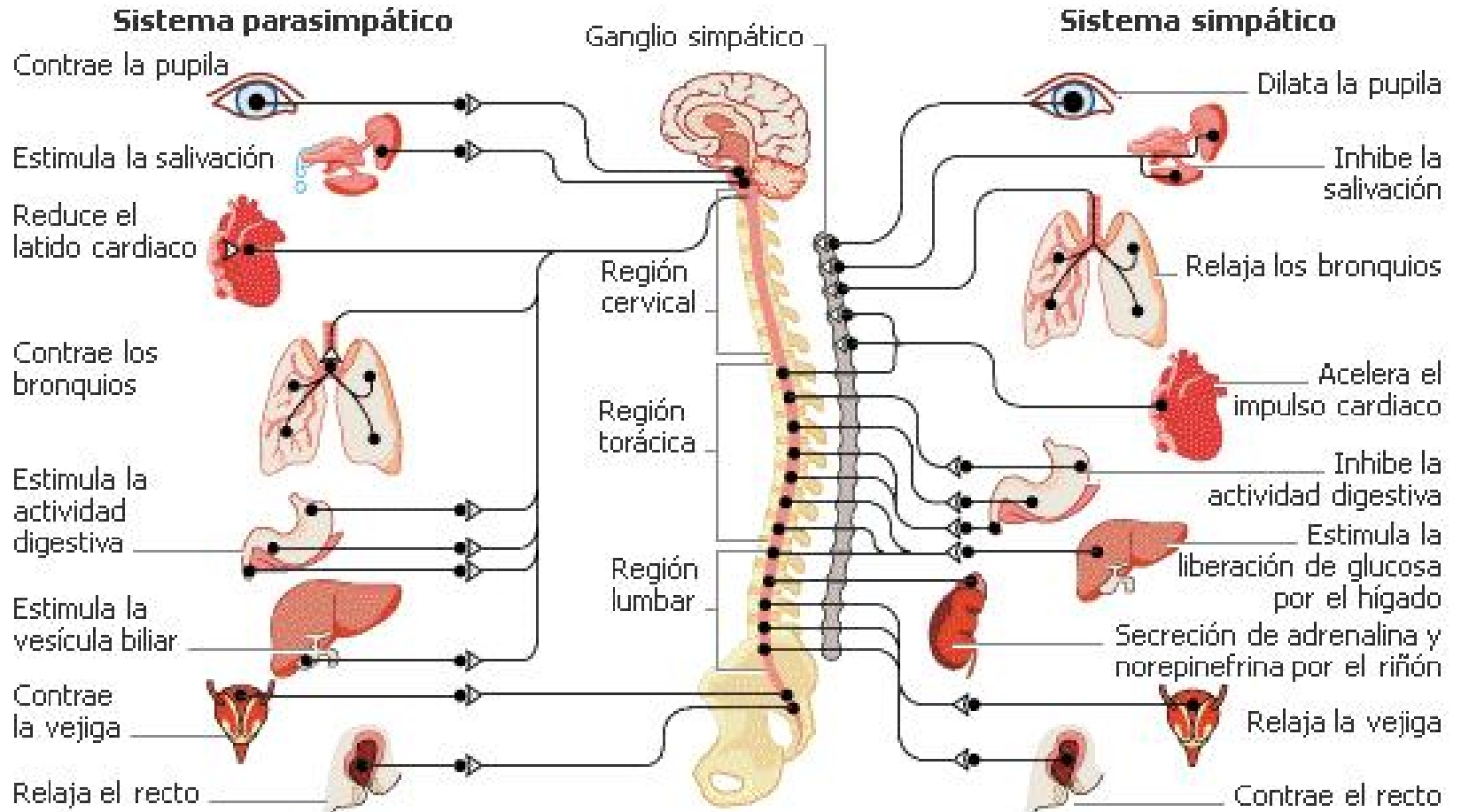


FAMILIA, etc..

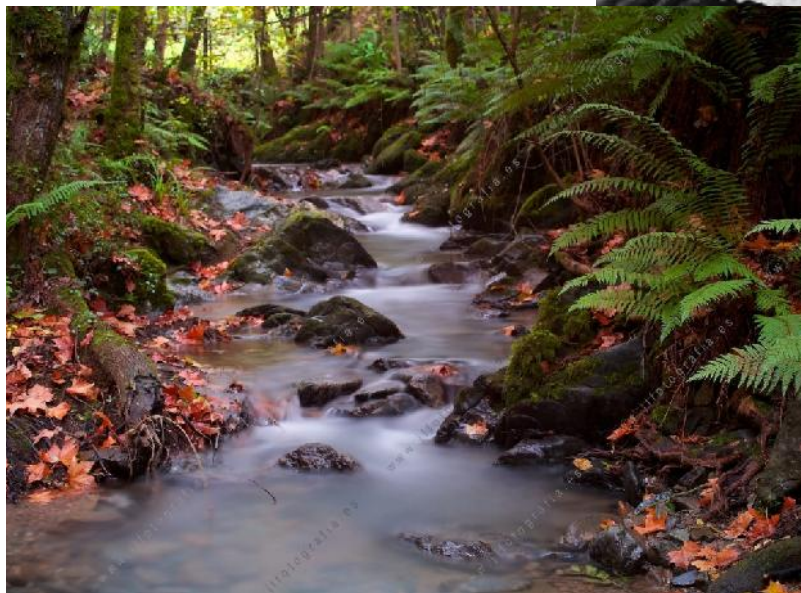
¿Realmente somos un conjunto de piezas?



Los cinco sentidos













¿Qué podemos hacer?

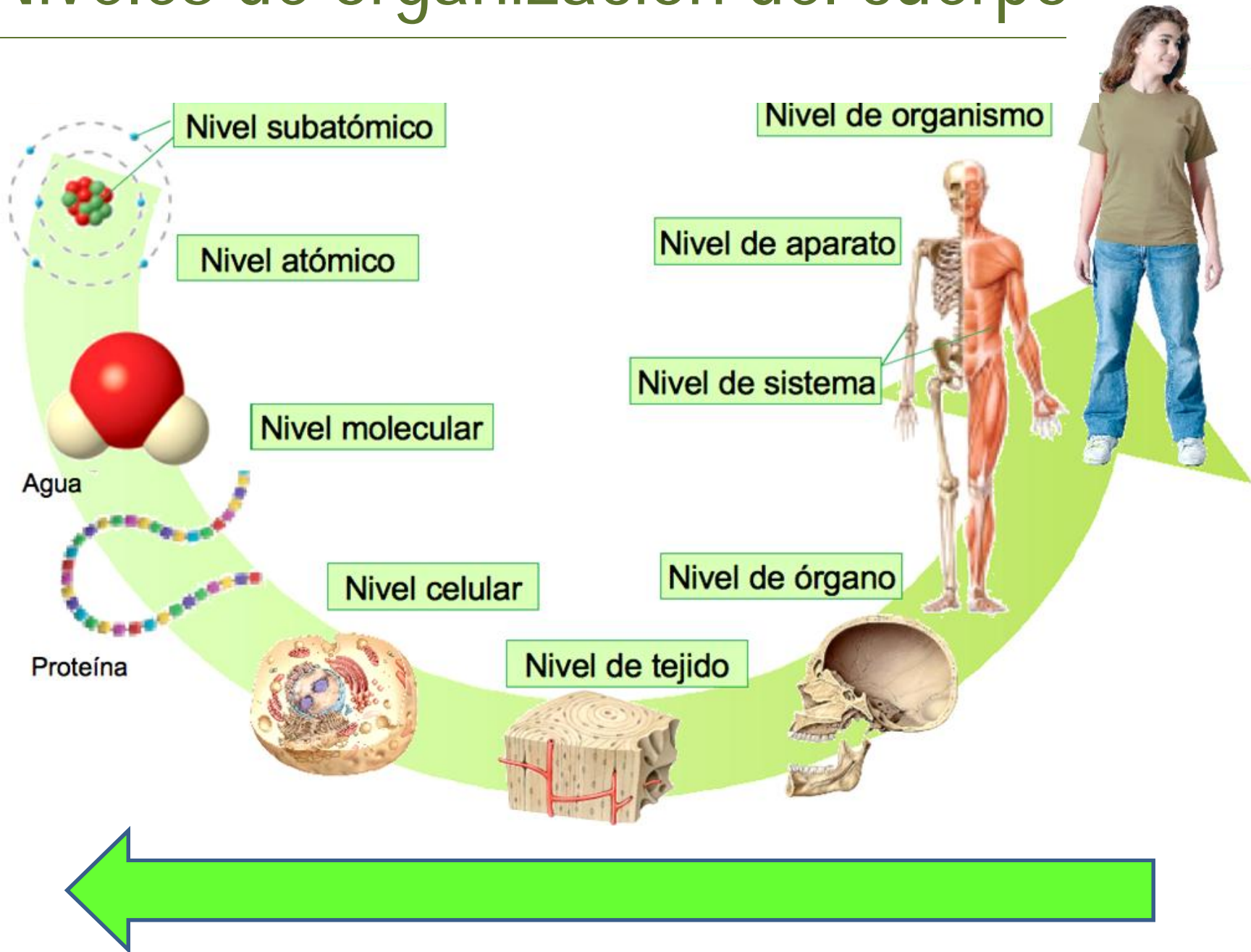


Estímulo externo



Respuesta

Niveles de organización del cuerpo



¿Qué podemos hacer?



CHECKLIST

- Ser conscientes
- Formarnos en TN
- Trabajar mucho
- Seriedad
- Coherencia
- Transparencia
- Sentido común
- Empatía
- Respeto
- Amor
- Etc.....

¿Cómo?



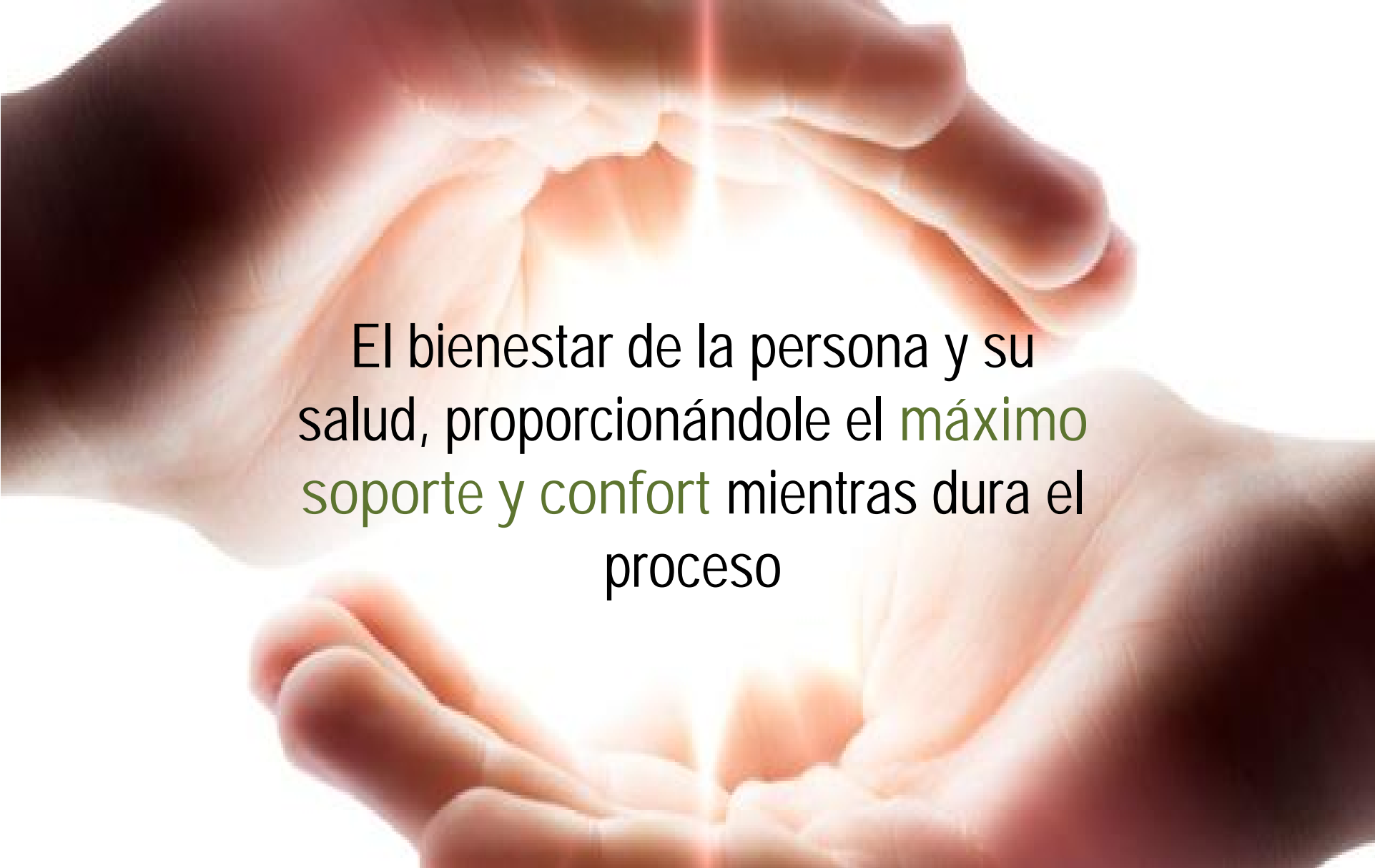
- Ejercicio de empatía
- Detectar necesidades y carencias
- Favorecer el confort y bienestar de los pacientes:
 - Información/formación
 - Cubrir necesidades
 - Tranquilidad
 - Descanso



Unidad
 Soporte
 Terapias
 Naturales

ICR Institut Clínic Respiratori + Cirurgia Toràcica + Pneumologia	ICNU Institut Clínic de Nefrologia i Urologia + Nefrologia i Trasplantament Renal + Urologia	ICEMEQ Institut Clínic d'Espesialitats Mèdiques i Quirúrgiques + Cirurgia Ortopèdica i Traumatologia + Cirurgia Plàstica i Maxil·lofacial + Otorinolaringologia + Rehabilitació + Reumatologia
ICCV Institut Clínic Cardiovascular + Cardiologia + Cirurgia Cardiovascular	ICOF Institut Clínic d'Oftalmologia + Oftalmologia	ICMiD Institut Clínic de Medicina i Dermatologia + Dermatologia + Malalties Autoimmunes Sistèmiques + Malalties Infeccioses + Medicina Interna General + Salut Internacional
ICN Institut Clínic de Neurociències + Neurologia + Neurocirurgia + Psicologia + Psiquiatria + Psiquiatria Infantojuvenil	Direcció Mèdica (Urgències, Àrea Quirúrgica, Àrea Sociosanitària, UASP) + Anestèsia + Avaluació i Suport Metodològic + Farmàcia + Medicina Preventiva	ICMHO Institut Clínic de Malalties Hematològiques i Oncològiques + Hematologia + Oncologia Mèdica + Oncologia Raditeràpica
ICMDM Institut Clínic de Malalties Digestives i Metabòliques + Cirurgia Gastrointestinal + Cirurgia General i Digestiva + Dietètica i Endocrinologia + Gastroenterologia + Hepatologia	ICGON Institut Clínic de Ginecologia, Obstetrícia i Neonatologia + Ginecologia + Medicina Materno-Fetal + Neonatologia	CDI Centre de Diagnòstic per la Imatge + Medicina Nuclear + Radiologia
CDB Centre de Diagnòstic Biomèdic + Anatomia Patològica + Bioquímica i Genètica Molecular + Hemoteràpia i Hemostàsia + Immunologia + Microbiologia		

Objetivo



El bienestar de la persona y su salud, proporcionándole el **máximo soporte y confort** mientras dura el proceso

Cronología

FECHA	OBJETIVO ALCANZADO
2010-12	Máster Enfermería Naturista
Julio 2012	Encuesta sobre el grado de utilización de terapias naturales en los pacientes del instituto
Setiembre 2012	Presentación de la tesina
Octubre 2012 – enero 2013	Elaboración el proyecto
Enero 2013	Entrega del proyecto a la Dirección del Instituto
Febrero 2013	Entrega del proyecto a la Dirección del Hospital
Marzo 2013	Aceptación del proyecto y entrega documentación al CEIC y su aprobación
Abril 2013	Entrevistas asociaciones de voluntarios de Reiki
Abril – junio 2013	Diseño de la logística y difusión a todo el Instituto
Julio 2013	Puesta en marcha del proyecto
Julio 2014	Encuesta de satisfacción
Diciembre 2015	1er premio a la mejor Cápsula Innovadora (DI)

1^{er} Premio a la mejor Capsula Innovadora 2015



USTN

Periodo julio 2013 junio 2016

TN/IC	TOTAL	OBSERVACIONES
REIKI	20.580 sesiones	convenio AtRC 47 i 51 % sí a la terapia encuesta
ART TERAPIA	18 pacientes	convenio UPF
MUSICOTERÀPIA	6 pacientes	convenio ONG
AULA MAQUILLATGE	50 pacientes	colaboración
EXPOSICIÓN SOLIDARIA	2 pacientes	uno empezó a pintar
AROMATERÀPIA CIENTÍFICA	55 profesionales	colaboración
TALLER TOC AMB AROMA	10 profesionales	no contabilizadas
BIBLIOTECA	+ 300 libros	colaboración
PROYECTO STUDIA	30 han seguido estudios	convenio UB

CONCLUSIONES

- Las TN/IC elegidas han aportado **beneficios claros** a los pacientes a **coste 0 €**
- Desde una visión holística, las TN/IC son sin duda el **complemento ideal** para ayudar a aliviar síntomas, efectos secundarios y secuelas
- Las TN/IC ayudan a restablecer **el equilibrio emocional y espiritual**
- Los resultados obtenidos evidencian que este nuevo enfoque en la sanidad pública **Si** es posible



Muchas gracias por vuestra atención
salud

Jaume



@jaumeguelp

